

UNIVERSITA' DEGLI STUDI DI CATANIA

Dipartimento di
Ingegneria Civile e Architettura

Corso di laurea Ingegneria civile
strutturale e geotecnica

CORSO DI PROGETTO DI STRUTTURE IN ZONA SISMICA

Modulo A - Prof. Ing. Aurelio Gheresi, Prof. Ing Fabio Neri
A.A. 2016/17

PROGETTO DI UNA STRUTTURA
IN C.A. IN ZONA SISMICA

ELABORATI

- Tavola 1 Architettonico
- Tavola 2 Carpenteria
- Tavola 3 Trave 101
- Tavola 4 Pilastro 2

Scala 1:50
Scala 1:50
Scala 1:50 - 1:10
Scala 1:20 - 1:10

MATERIALI UTILIZZATI

Calcestruzzo: C25/30
Acciaio: B450C

Docente
Prof. Ing. Aurelio Gheresi

Studente
Emanuele Damiano
O49/000159

SEZIONE LONGITUDINALE E DISTINTA DELLE ARMATURE PILASTRO 2 Scala 1:20

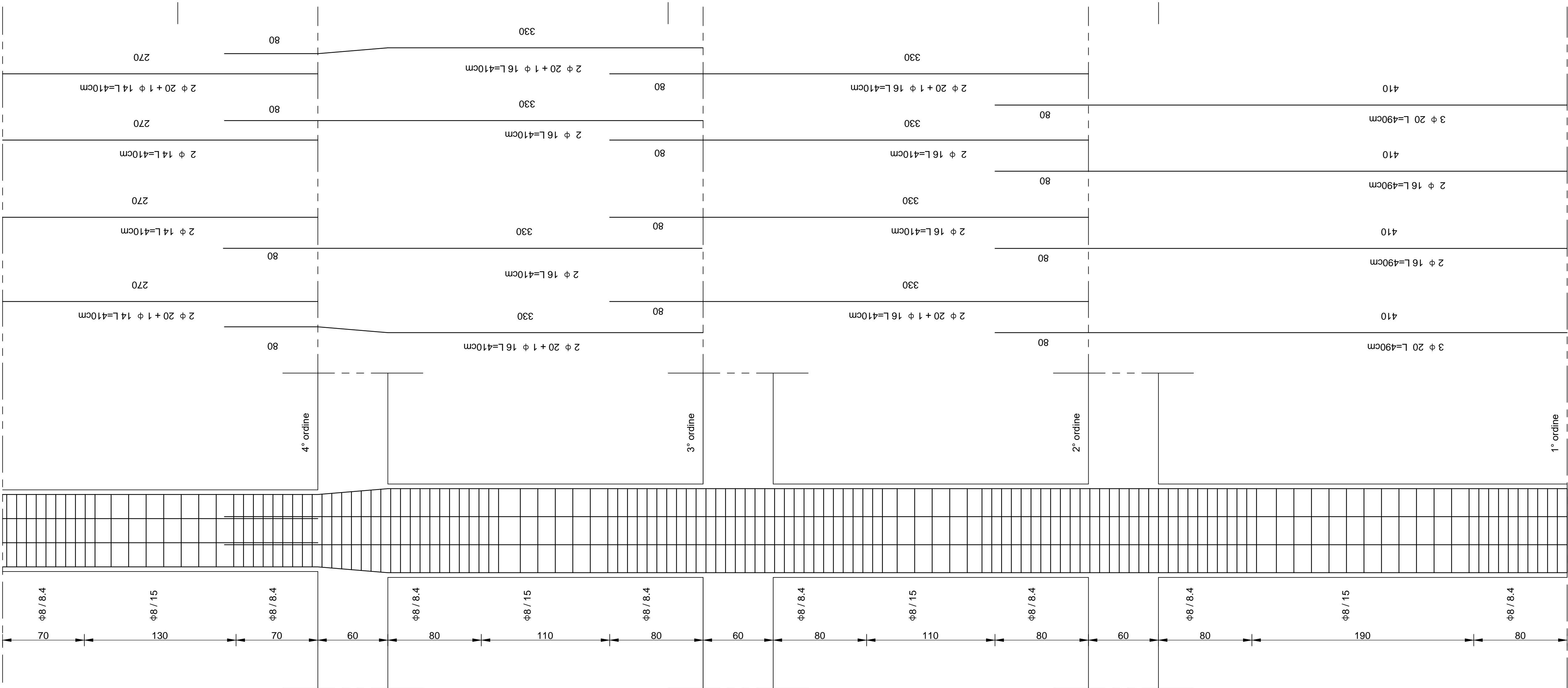
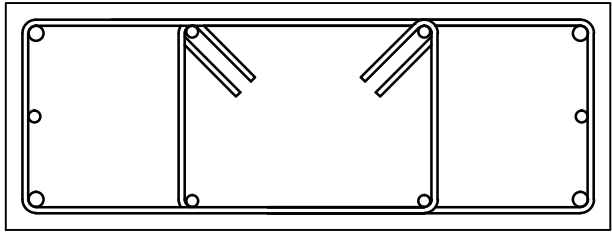


TABELLA DELLE SEZIONI

Tipologia sezione							
pilastro	Sezione		Ordine				
	I	II III	IV V	1	2	3	4 5
1	30x80	30x70	E	D	D	D1	D1
2	80x30	70x30	B	A	A	A1	A1
3	80x30	70x30	B	A	A	A1	A1
4	80x30	70x30	C	B	A	A1	A1
5	30x80	30x70	E	D	D	D1	D1
6	30x80	30x70	B	A	A	A1	A1
7	30x80	30x70	E	D	D	D1	D1
8	80x30	70x30	B	A	A	A1	A1
9	80x30	70x30	B	A	A	A1	A1
10	30x80	30x70	E	D	D	D1	D1
11	30x80	30x70	B	B	A	A1	A1
12	30x80	30x70	B	A	A	A1	A1
13	30x80	30x70	B	A	A	A1	A1
14	30x80	30x70	E	D	D	D1	D1
15	80x30	70x30	B	A	A	A1	A1
16	30x80	30x70	E	D	D	D1	D1
17	30x80	30x70	E	D	D	D1	D1
18	30x80	30x70	B	A	A	A1	A1
19	80x30	70x30	E	D	D	D1	D1
20	80x30	70x30	E	D	D	D1	D1
21	80x30	70x30	E	D	D	D1	D1
22	80x30	70x30	B	A	A	A1	A1
23	80x30	70x30	C	B	A	A1	A1

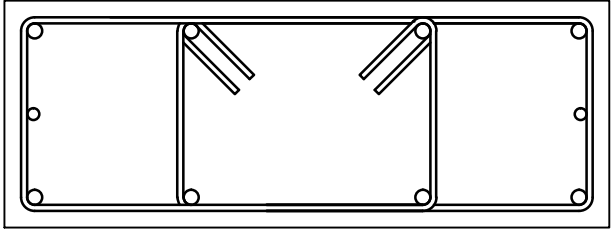
SEZIONE A
30 x 80



4 phi 20 + 6 phi 16
55



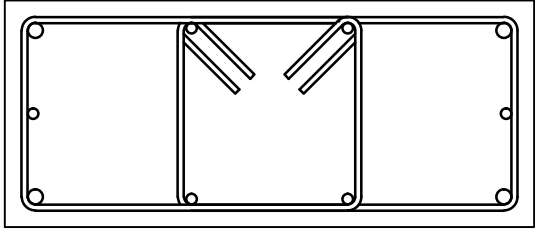
SEZIONE D
30 x 80



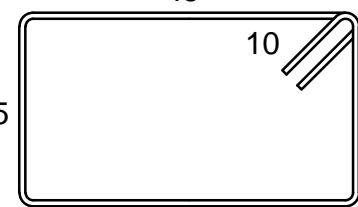
8 phi 20 + 2 phi 16
55



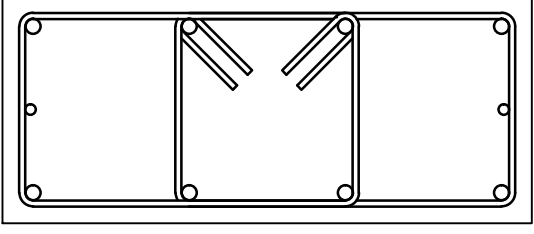
SEZIONE A1
30 x 70



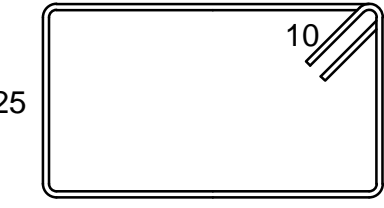
4 phi 20 + 6 phi 14
45



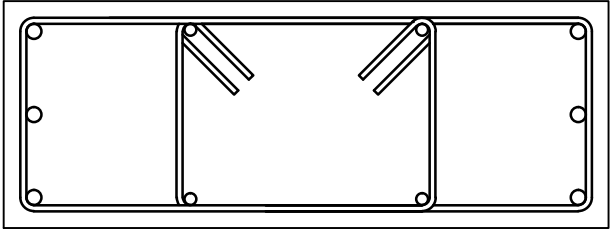
SEZIONE D1
30 x 70



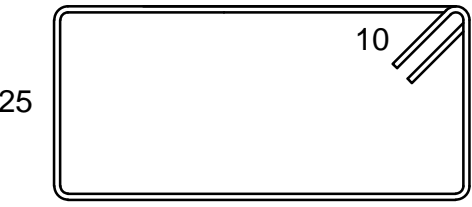
8 phi 20 + 2 phi 14
45



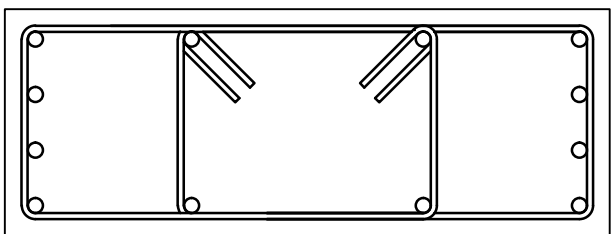
SEZIONE B
30 x 80



6 phi 20 + 4 phi 16
55



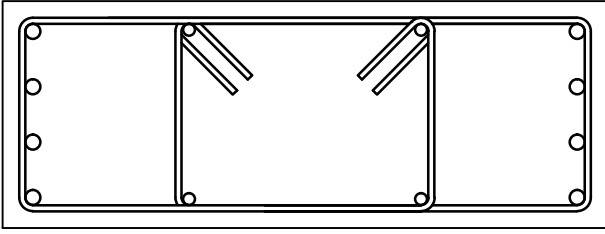
SEZIONE E
30 x 80



10 phi 20
55



SEZIONE C
30 x 80



8 phi 20 + 4 phi 16
55

